

Circuito para dos manos sin posibilidad de alteración con control de traba (Combinación de VA-023 y VA-034)



Tamaño: 4.50" x 6.00" x 3.50".

Temperatura: 32 a 140 °F.

Rango de presión: 40 a 150 psig.

Uso: El módulo VA-038 es para hacer funcionar una sujeción o un cilindro cuando se requiere que la señal a dos manos sin posibilidad de alteración se mantenga continuamente hasta que la posición deseada (válvula límite) se logre totalmente. El circuito a dos manos sin posibilidad de alteración libera la traba y vuelve el cilindro a la posición retraída.

Operación: Los dos botones en el mecanismo para dos manos sin posibilidad de alteración deben permanecer activados hasta que la válvula límite se active, o la unidad retraerá el cilindro. Cuando el cilindro pulsa la válvula límite, la unidad traba la válvula, y el cilindro continúa teniendo presión en el puerto extendido. La unidad está trabada y se pueden soltar los botones. Una segunda señal al pulsar ambos botones libera la traba y retrae el cilindro a la posición inicial como se muestra, y el circuito está listo para otra operación.

No. de parte	Descripción
VA-038	Solo módulo sin botones para palma de mano
VA-038-GN	Módulo con 2 botones verdes para palma de mano
VA-038-RD	Módulo con 2 botones rojos para palma de mano

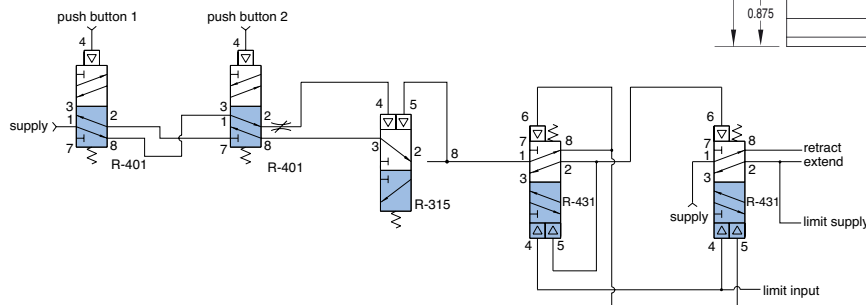
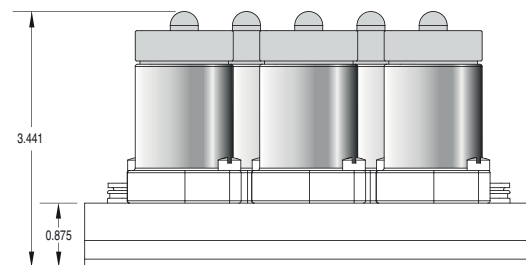
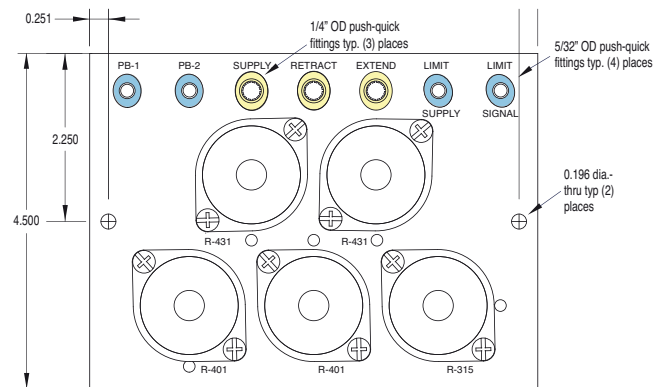
Lista de materiales para ensamble

Cantidad	No. de parte	Descripción
2	R-431	Válvula modular gemela piloto de 4 vías
2	R-401	Válvula modular de 4 vías
1	R-315	Válvula multi piloteada modular de 3 vías
2*	PB-1-GN	Botón verde para palma de mano
2*	PB-1-RD	Botón rojo para palma de mano
1	CM-038-PO	Circuito de manifold
4	PO-UE08P	Conexión rápida en codo universal de 1/4"
10'	URT1-0805-GNT	Tubería 1/4" dia. ext. de poliuretano, verde
10'	URT1-0503-CLT	Tubería 5/32" dia. ext. de poliuretano, transparente

* Se incluye solamente en números de parte indicados.

Todos los componentes también están disponibles para compra individual.

La sub placa [CM-038](#) está disponible con roscas 1/8" NPT y #10-32.



Con No. de parte [VA-038-GN](#) y [VA-038-RD](#) se incluyen botones para palma de mano